



Progettazione

Grazie al nostro reparto tecnico interno, la fase di progettazione avviene direttamente in ditta. Ciò non solo ci consente di ridurre notevolmente i tempi di realizzazione, ma di rispondere anche alle specifiche richieste dei nostri clienti.

La pluriennale esperienza in questo settore e la collaborazione di personale specializzato garantiscono il rispetto dei tempi prestabiliti nonché la piena soddisfazione dei nostri clienti.



Produzione

Tecnologie d'avanguardia e macchinari di ultima generazione caratterizzano il nostro lavoro e sono sinonimo di costruzioni in legno qualitativamente impeccabili.

La filosofia aziendale orientata al mercato ed uno sviluppo costante ci rafforzano e ci rendono particolarmente competitivi.



Montaggio

Un team di montaggio composto da installatori altamente qualificati assicura massima accuratezza e precisione nel lavoro.



Habicher Holzbau - Qualità garantita, da oltre 40 anni.



Prefabbricati personalizzati

Una delle soluzioni più innovative del settore edile è sicuramente data dagli elementi per pareti, tetti e solai. Grazie alla nostra area produttiva modernamente equipaggiata è possibile realizzare travi adatte a tutte le Vostre esigenze.

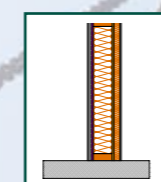
Siamo il partner professionale per architetti e professionisti del settore, ai quali, su richiesta, forniamo misurazioni e verifiche di fattibilità.

Casa Clima

Alto risparmio energetico, benessere abitativo e sostenibilità. CasaClima coniuga ecologia e comfort, portando ad una riduzione dei consumi e alla soddisfazione delle esigenze psicofisiche dei fruitori.

Diverse categorie permettono di identificare il grado di consumo energetico effettivo:

CasaClima Oro | CasaClima A | CasaClima B



Esempio:

Classificazione antincendio: **F 30-60 / REI 30-60***

Classificazione acustica: **Rw 50 dB**

Peso: **Kg/mq 77**

Valore termico: **U (W/mqK) 0,19**

Questi valori si riferiscono al confronto tra il rendimento energetico k termico proprio di un edificio in muratura (con spessore di un metro) e la nostra parete sopra indicata.

Componente solaio

Un solaio in legno offre molteplici vantaggi: si pensi ad esempio alle innumerevoli varianti di forma e design, ma soprattutto alla composizione ecologica dei moduli prefabbricati, che come conseguenza registrano una migliorata qualità della vita.

Componente parete

Realizziamo qualsiasi tipo di tetto in legno, cercando sempre di prefabbricare il prodotto in sede per poter così garantire brevi tempi di montaggio in cantiere.

Tradizione artigiana e tecnologia d'avanguardia.



Abitazioni private

Tutte sono realizzate in modo tale che il cliente abbia la possibilità, in futuro, di ampliarle senza problemi.

Si tratta di case pronte, chiavi in mano. Costruite in base alle specifiche esigenze e richieste del committente.



La Vostra casa in legno: un sogno che si realizza!

Costruiamo esclusivamente con materiali naturali per garantire valori termici ideali: equilibrando il freddo d'inverno e il caldo d'estate. A Voi la scelta tra le varie superfici in legno, oppure quelle intonacate.

Isolamento termico

Un grande vantaggio della casa in legno è dato sicuramente dall'alto valore termico. Il risparmio, in termini di maggiore isolamento, si avverte già dopo pochi anni. Una vera casa passiva infatti, non ha bisogno di aria condizionata d'estate né di riscaldamento d'inverno. Nemmeno a 20° sotto zero! Un risparmio energetico davvero enorme.



Edilizia industriale

Negli ultimi anni hanno acquisito sempre maggiore importanza e riscosso molto successo i prefabbricati in legno per capannoni industriali, agriturismi ecc.



Edilizia alberghiera

Realizziamo qualsiasi edificio di tipo turistico, ampliamenti e nuove costruzioni. Naturalmente in tempi rapidi:
- grazie alla realizzazione interna dei progetti
- alla prefabbricazione di pareti, solai e tetti
- e numerose collaborazioni con ditte partner.



La Vostra casa in legno: naturale, ecologica, passiva.



Habicher Holzbau s.r.l.
Via Vittorio Veneto 85
39027 Curon Venosta (BZ)
T +39 0473 634 648
F +39 0473 634 156

habicher@holzbau.it | www.holzbau.it



HABICHER

HOLZBAU

passione per il legno!

Tutti i nostri artigiani apportano caratteristiche individuali importanti, professionalità e sapere al proprio lavoro. Ciò che però li unisce è la pluriennale esperienza in questo settore e la passione per questa attività. Caratteristiche che hanno portato al grande successo degli anni passati e sulle quali oggi vorremmo costruire il nostro futuro.

spazio partner: